



Desert i muntanyes de la frontera meridional de Palestina, 1925-1927

La mirada del biblista. Instants d'eternitat.

El Pròxim Orient en el fons fotogràfic del P. Ubach

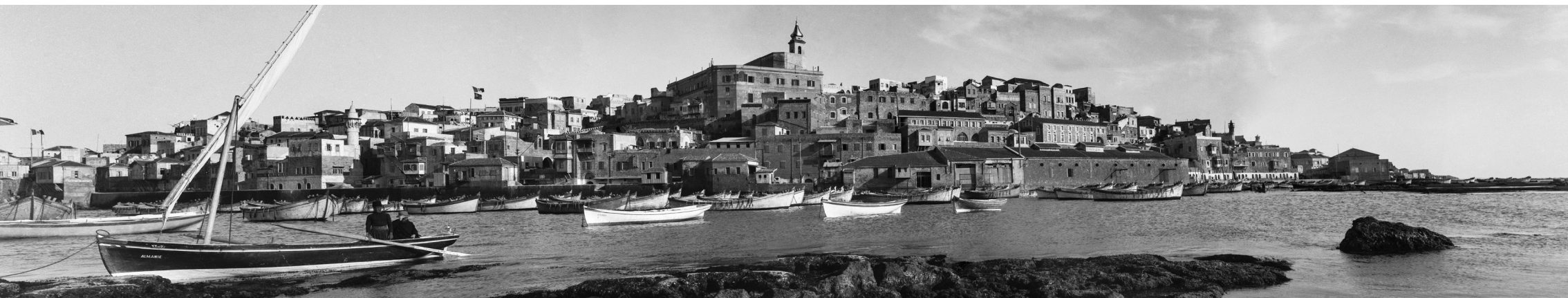


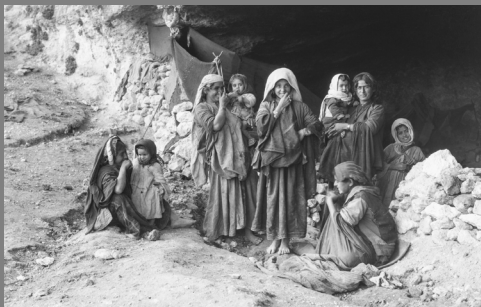
El P. Bonaventura Ubach (1879-1960) va dedicar la seva vida a aprofundir en la comprensió dels textos bíblics i a difondre'n el coneixement a través del projecte de la Bíblia Grossa de Montserrat. Aquesta obra col·lectiva dirigida pel P. Ubach constitueix, amb els seus vint-i-vuit volums publicats entre 1926 i 1974, una de les més exhaustives traduccions mai fetes a la llengua catalana, alhora que un monument a una excepcional generació de monjos montserratins. Un dels trets que més singularitzen la Bíblia Grossa de Montserrat, a banda de la seva fidelitat al text original i l'abundància d'aparell crític, és la profusa il·lustració gràfica i fotogràfica. Una il·lustració que ocupa tres volums sencers i que tradueix visualment l'intens coneixement que el P. Ubach i els seus col·laboradors van arribar a assolir sobre els paisatges i les gents del Pròxim Orient,

en general, i sobre Palestina, en particular. La fotografia que practiquen és de tipus documental i mostra una forta dependència respecte del text bíblic, al qual serveix com a il·lustració i comentari gràfic. Aquesta orientació determinarà tant els subjectes que es documenten com l'aproximació que se'n fa. Així, quan hagin de plasmar els paisatges o monuments de la narració, ho faran accentuant-ne l'atemporalitat i prescindint o reduint la presència humana. Per contra, quan hagin d'evocar personatges històrics, ritus o cerimònies ho faran des d'una forta empatia envers la població local, la qual presenten amb una cura quasi etnogràfica. La mirada del P. Ubach i els seus col·laboradors se centra sobre aquells segments de la societat del Pròxim Orient que els resulten útils per a la seva tasca d'il·lustració textual i n'ignoren la resta. Així, fotografien molt més

el món rural que l'urbà, les terres de l'interior que les de la costa i les comunitats musulmanes i cristianes més que les jueves. Els interesses especialment les traces materials i culturals del passat bíblic, alhora que deixen fora del focus les manifestacions de la modernitat, la lluita anticolonial o els conflictes que suscita la creixent emigració jueva. **La importància d'aquesta col·lecció fotogràfica, única a casa nostra, rau a oferir un testimoni d'excepció sobre les societats del Pròxim Orient,** sobretot la de la Palestina de les dècades anteriors a la proclamació de l'estat d'Israel. Uns temps en què els efectes de la modernitat tot just començaven a fer-se notar i a alterar unes formes de vida tradicionals que, als ulls dels qui llavors les contemplaven, semblaven no haver variat substancialment des dels temps bíblics.

Port de Jaffa. 1926





«En els beduïns hi trobem totes les combinacions que presenta la Bíblia, des de la família reduïda als seus elements més simples fins a la tribu, i gairebé el poble, que no té unitat sinó en el reconeixement, i sovint en el culte, del mateix avantpassat epònim.»
(M.- J. Lagrange, 1908)

Els més de sis mil negatius de les imatges preses pel P. Ubach i els seus col·laboradors han estat restaurats per l'Abadia de Montserrat i l'Institut Europeu de la Mediterrània. Les imatges digitalitzades que es mostren en aquesta exposició i moltes altres es poden consultar lliurement a l'adreça <https://bibliotecademontserrat.cat/ubach>

Amb la col·laboració



EXPOSICIÓ

La mirada del biblista

Instants d'eternitat

El Pròxim Orient al fons fotogràfic del pare Ubach

Centre Tarraconense El Seminari
11.05.23 - 27.08.23

